

デイケアとは？

自立(自律)した生活を取り戻し、安定した生活を継続するためのサービスです

【デイケアとデイサービスの違いとは？】


デイケア

通所リハビリテーションのこと。
医師の指示に基づき、生活機能の向上を目的としたサービスを提供。

目的が違います！

デイサービス



通所介護のこと。
入浴や食事等生活介護サービスを提供。




送迎車は、手すり、低いステップ、車いす用リフトがついています！



デイケアの1日
9:30~入浴
リハビリ
作品作り。
12:00~昼食
はみがき
13:30~お茶
14:00~レク
15:30~お帰り。



昇降機能付きの特殊浴槽、一般的な大風呂、重度介助が必要な方も利用出来る機械浴(チェアインバス)があります。



リハビリコーナーの1角



お昼ご飯



おやつ

【当デイケアのリハビリテーションサービスの内容】

10～40分程度の個別訓練、または集団体操
主に運動器の機能訓練
 ※口腔嚥下、言語、認知機能訓練を行う方もいます



姿勢の調整、介助方法の助言、生活動作のサポート
 ※介護士との移動や創作活動、生活動作もリハビリの1部と考えます。

レクリエーション・創作活動(脳トレや対人交流にも)

ちぎり絵
 毎月大きな作品を皆で作っています！雑誌に掲載されたことも！



月に数回、ボランティアによる歌やダンスなどの催しがあります

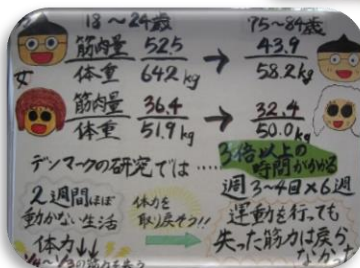


セブンイレブンの移動販売(月2回)



季節ごとのイベントがあります！
 秋は運動会！なかなか白熱！

自主トレーニングの指導、介護予防のための医療職による講義



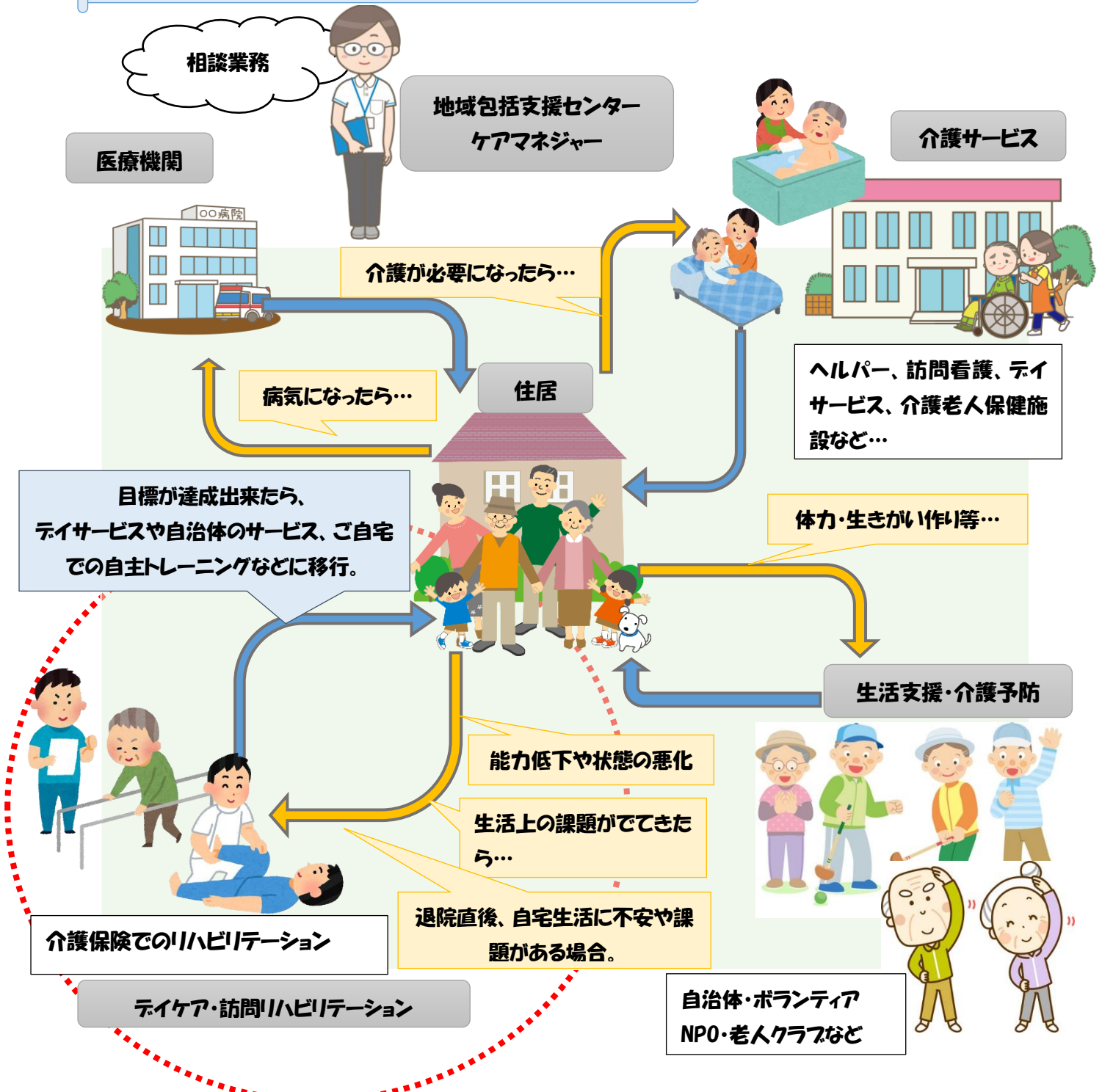
お風呂内の動作を想定して練習中！



**自宅を訪問し動作や環境の評価
 自宅での動作の練習や介護指導**

**ご家族や関連職種への情報提供
 環境調整や福祉用具の調整について提案**

地域包括ケア・介護保険制度の中のデイケアの位置づけ



デイケアご利用をご希望の方は、担当のケアマネジャー（介護支援専門員）
を通してお申し込みください。

見学希望やご質問は <tel:029-841-2016> (県南病院デイケア直通)まで。